

Aquagyre®

Inhibiteur de tartre magnétique à effet vortex

Fabrication Française



Aquagyre DN12 3/4" MF pour lave linge et lave vaisselle (modèle déposé).

AQUAGYRE® est un anti tartre à effet vortex qui agglomère le calcaire directement dans l'eau en une fine poussière libre.

Les forces de Lorentz incurvent la trajectoire des charges électriques qui traversent un champ magnétique.

Les ions Ca^{++} et CO_3^{--} ayant une charge opposée sont littéralement poussés les uns vers les autres et cristallisent.

Les avantages

- Moins de calcaire sur les parois
- Détartrage progressif des canalisations
- Fonctionnement sans entretien ni énergie
- Durée de vie des appareils ménagers augmentée
- Moins d'énergie consommée par le chauffe-eau
- Nettoyage des appareils ménagers facilité
- Economie de produits d'entretien
- AQUAGYRE a été conçu pour vous : très facile à installer !

Aquagyre n'a pas fait l'objet de tests par un laboratoire indépendant. Les avantages ci-dessus sont ceux que nous rapportent nos clients.

un produit
écologique



DN25



DN20

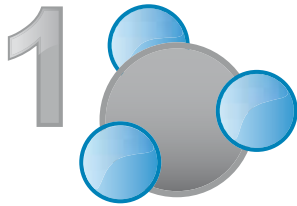
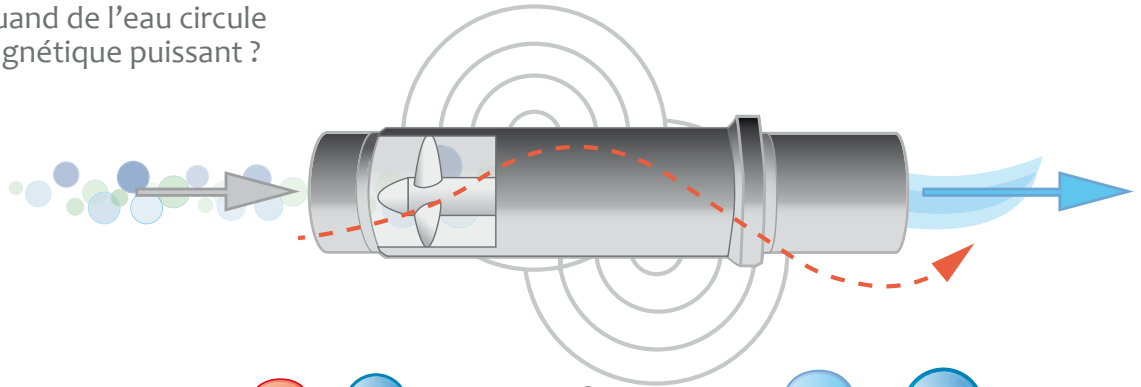


DN12



Comment ça marche ?

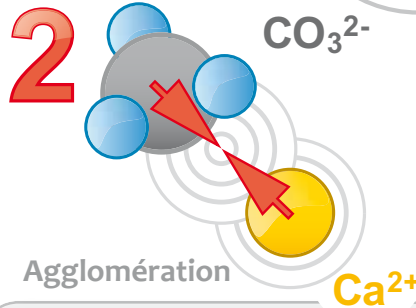
Que se passe-t-il quand de l'eau circule dans un champ magnétique puissant ?



1 Calcaire dissous

Les ions dissous dans l'eau subissent l'action des forces de Lorentz, qui agissent sur toute charge électrique se déplaçant dans un champ magnétique.

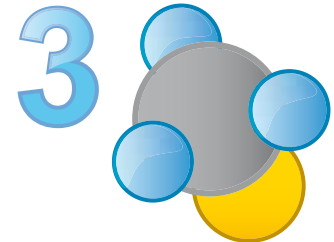
C'est le bon vieux principe du tube cathodique, dont étaient constitués les téléviseurs du XXème siècle.



2 Agglomération

Les ions calcium Ca^{2+} et carbonate CO_3^{2-} , ayant une charge opposée, vont subir une force d'intensité égale mais de direction opposée. Ils vont ainsi se «rencontrer» et former une molécule de calcaire $CaCO_3$.

En faisant tourner l'eau sur elle même, on augmente les chances de rencontre, c'est pourquoi Aquagyre dispose d'un **générateur de vortex** (tourbillon).



3 Cristaux



Une fois formée dans l'eau, cette molécule de calcaire n'adhère presque plus aux parois, le calcaire est toujours là mais sous forme de poussière. On peut le nettoyer d'un coup d'éponge s'il se dépose, et sans produit acide.

De plus, cette molécule libère de la place pour solubiliser le tartre qui s'est déjà déposé.

Ainsi,

le calcaire accumulé dans les tuyaux se dissout à nouveau.

Le détartrage est progressif et régulier.

Votre distributeur :

Les caractéristiques

Une finition soignée en inox électropoli ou laiton massif, des matériaux nobles de qualité alimentaire, un champ magnétique puissant.

AQUAGYRE®	Raccords	Débit	Aimants
DN25	1" F	5 m3/h	internes
DN20	3/4" F	3 m3/h	internes
DN12	3/4" MF	1 m3/h	externes
DN 6	3/8" MF	0,3 m3/h	externes

Protection par dépôt de marque, modèle et brevet.

www.hypnow.fr

Villa Mornaghia - Avenue Montfleuri
13090 Aix en Provence
Tél : 0826 38 17 18 (15cts/min)
Fax : 0811 480 213
Id TVA : FR49 489 750 943
Email : aquagyre@hypnow.fr

